

Los despoblados de la Solana. Puyuelo, Cámpol, San Felices y Villamana

Sendero sin señalar

FECHA: 3 de Febrero de 2019

SALIDA: 07:00h. P^o María Agustín, 33. Zaragoza (Frente al Museo Pablo Serrano)

PUNTO DE PARTIDA: Lavelilla

PUNTO DE RECOGIDA: Lavelilla

DIFICULTAD: Fácil

MATERIAL: Botas, Ropa de Abrigo, Bastones, Comida, Agua.

Distancia= 15,00 Km. Desnivel + =665 metros. Tiempo Total = 6:00 horas aprox.



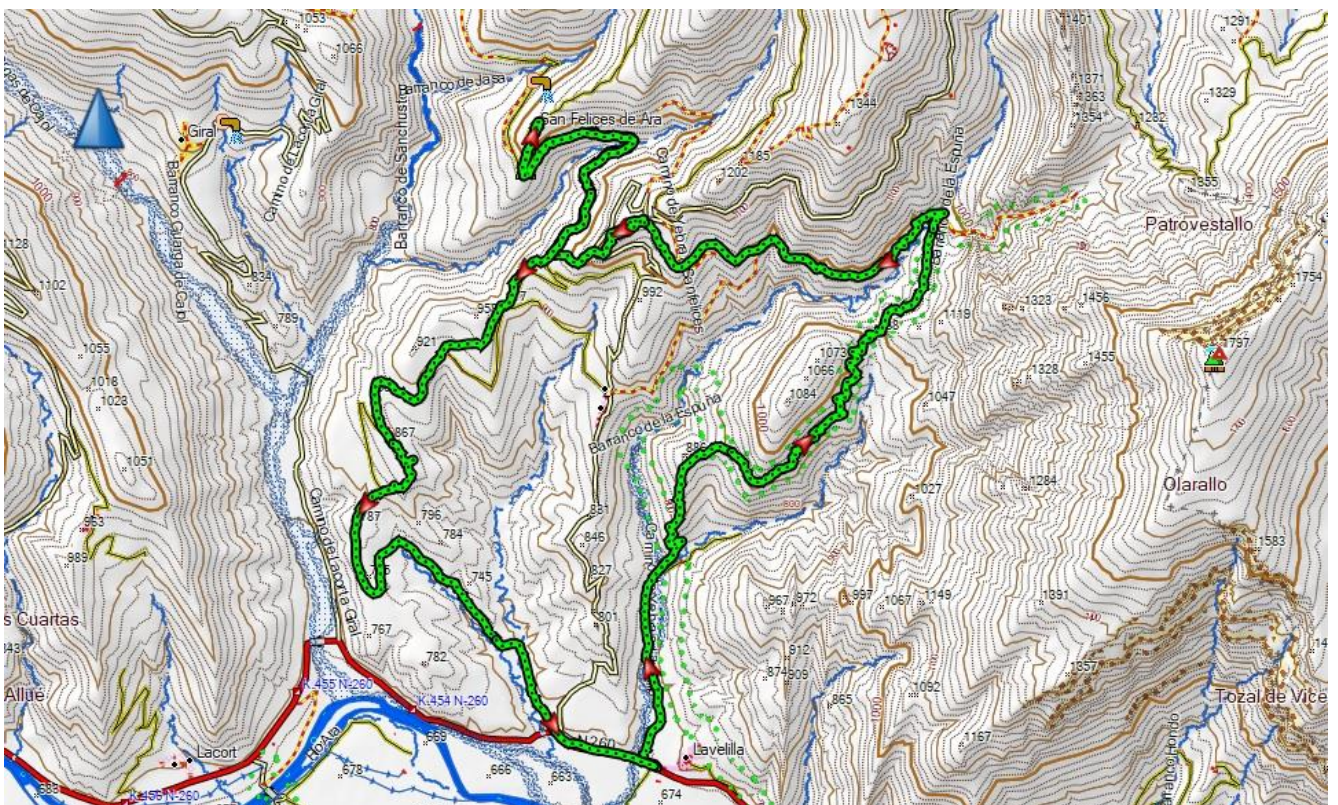
Ruta circular por los despoblados del valle de la Solana para visitar Puyuelo, Cámpol, San Felices y Villamana. A escasos metros de las ruinas de Lavelilla, comenzamos nuestro recorrido, siguiéremos las indicaciones hacia los pueblos de Puyuelo, Cámpol, San Martín de la Solana y Yeba. Por una pista forestal, que entre campos, pinos y boj, se adentra en el valle, remontando el barranco de la gargantas, que cruzaremos en un par de ocasiones. Ya desde el principio son visibles San Martín, Puyuelo y Cámpol, así como Nabain, y las Sierras de Galardón y Bolave. En el momento que se cruza el barranco por segunda vez, la pista da paso a un precioso camino de herradura que comienza a ascender con amplias lazadas entre pinos repoblados, aliagas y boj, mostrándonos a tramos su empedrado original. Conforme nos acercamos a Puyuelo, aparecen restos de muros de piedra y antiguos bancales a ambos lados del sendero y alcanzamos su reducido caserío. Situado en una escarpada ladera, contaba con tres casas y una única calle con herrería. Entre sus ruinas un par de chamineras sobreviven al olvido y desafían el paso del tiempo, que poco a poco va engullendo con su espesa vegetación todo aquello que se pone en su camino. Apartada del núcleo y camino de Yeba, Cámpol y San Martín su ruinoso iglesia de San Juan Bautista (S. XVII y XVIII) de planta rectangular y una espadaña de campanario, siendo esto lo más destacado del templo. Continuamos el recorrido siguiendo la senda por una zona de margas hasta adentrarnos en un pinar de repoblación que gana altura de forma cómoda rodeando el Tozal del Pueyo a media ladera sobre el barranco Lieso. Al llegar a la Collata Lieso (980 m.) nos iremos alejando de este barranco para regresar a la margen izquierda del barranco de las Gargantas que hemos de cruzar para seguir por su vertiente opuesta. Nos encontramos un cruce, en el que dejaremos a la derecha la Colladeta de Yeba, para seguir hacia Cámpol y San Martín. Iremos contorneando los entrantes y salientes de esta ladera solanera, ganando altura entre pinos, robles y boj, alcanzando otro cruce que obviaremos el desvío hacia San Martín (955 m.). Tras dos horas de agradable paseo, llegaremos al despoblado Cámpol (1070 m.) al que entraremos por un antiguo camino rodeado de bancales y pinos habiendo dejado atrás su pequeño cementerio. Sus seis casas se distribuyen en una única y larga calle, en la que también encontramos la escuela. Su edificio más interesante es la iglesia de Santa Marina (s. XVII), junto a su esconjuradero, convertido en almacén, desde donde disfrutaremos de unas bonitas vistas. Por detrás del viejo transformador encontramos unos hitos que descienden por terrazas abancaladas hasta alcanzar una pista, que siguiendo dirección Norte nos conduce a San Felices de la Solana. El ancho firme de tierra llanea hasta cruzar el barranco de la Espuña por un puente, momento en el que empieza a ascender de forma cómoda hasta el caserío de San Felices (1020 m.) que alcanzamos en media hora desde Cámpol. Unos 300 m. antes de llegar al mismo nos encontramos con la iglesia románica de San Mamés, cuyo ábside semicircular fue sustituido en el siglo XVI por otro rectangular sobre el que se edificó la torre. Antiguamente tenía un crismón trinitario que, en los años 90, fue trasladado a la iglesia de Planillo. Tres casas dispuestas en una única calle forman un núcleo con interesantes muestras de arquitectura popular en el que destacan la chamineras y las puertas doveladas. Nuestro siguiente objetivo es visitar el despoblado de Villamana, para ello hemos de desandar la pista hasta el punto donde habíamos cogido, situado unos metros antes de que se junte con la carretera de acceso a Cámpol. Estaremos atentos a unos hitos que salen de la pista por la derecha que descienden acortando el trazado de la carretera, por un antiguo camino entre muros de piedra y pinos repoblados, hasta toparnos con el firme rodado a la altura del desvío de San Martín de la Solana (910 m.) Apenas caminaremos por el asfalto puesto que los hitos lo siguen evitando, atajando por antiguas fajas de cultivo invadidas por pinos, hasta que minutos después volvamos a enlazar con la carretera. Continuaremos por ella unos 700 m. hasta llegar a una curva cerrada a la derecha en la que encontramos una pequeña senda sin señalar junto a un poste de alta tensión que nos vuelve a adentra en el pinar repoblado y nos dirige a Villamana, al que llegamos en una hora desde San Felices. Fue el núcleo más pequeño del valle y estuvo compuesto por dos casas. Su bello camino de entrada, flanqueado por muros de piedra, nos acerca a la iglesia románica de San Pedro, en la que destaca su crismón trinitario agrietado tallado en su puerta y su ábside semicircular, cuyas pinturas se conservan en el Museo Diocesano de Barbastro. Otra construcción que sorprende por sus dimensiones es el secadero, de grandes vanos y arcos de medio punto. Frente al secadero veremos unos hitos que entre bancales y lazadas nos conducen de nuevo a la carretera. Pasamos junto a un abrevadero y el buzón postal de Yeba antes de llegar a la carretera nacional, Fiscal-Boltaña. Unos metros por el arce dirección E, llegamos al punto de partida.

MIDE		Puyuelo, Cámpol, San Felice y Villamana	
horario	4h 30'	2	severidad del medio natural
desnivel de subida	665 m	2	orientacion en el itinerario
desnivel de bajada	665 m	2	dificultad en el desplazamiento
distancia horizontal	15,5 Km	3	cantidad de esfuerzo necesario
tipo de recorrido	Circular		

Condiciones de tres estaciones, tiempos estimados según criterio MIDE, sin paradas.
Calculado sobre datos de 2019.



Puyuelo, Cámpol, San Felice y Villamana



Cámpol



San Felices de la Solana